

Gabriel Martínez Meave

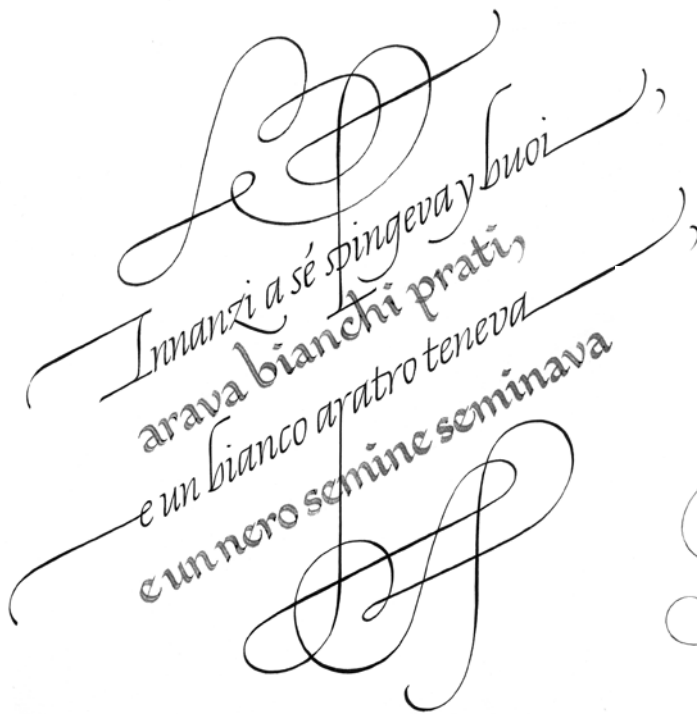
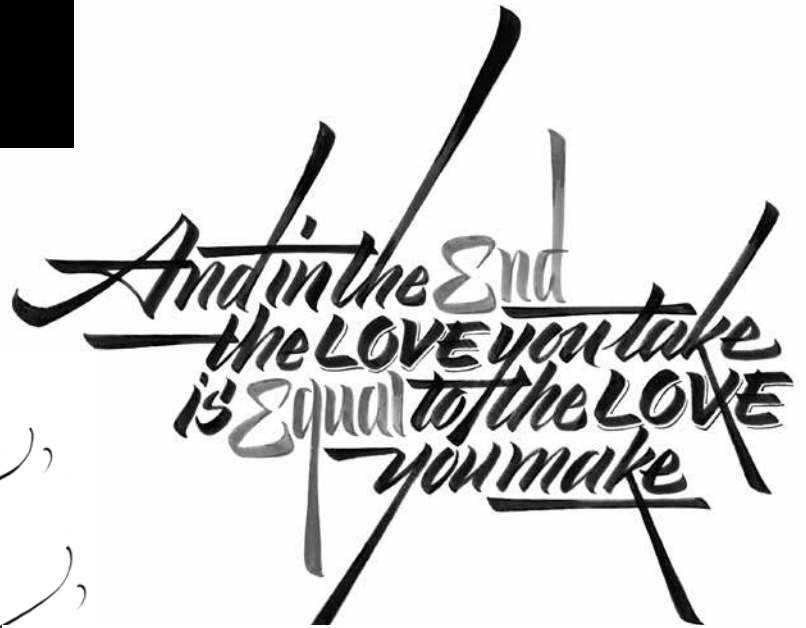
GABRIEL MARTÍNEZ MEAVE es diseñador gráfico y tipográfico, ilustrador y calígrafo, nacido y radicado en la Ciudad de México, donde trabaja en su estudio y casa tipográfica digital KTF. Meave ha diseñado tipografías especiales para empresas nacionales como Telcel, el diario financiero El Economista, Jumex y los almacenes El Palacio de Hierro, así como la fuente institucional del gobierno federal de México. Sus tipografías originales Arcana y Orgánica son distribuidas por Adobe Systems.

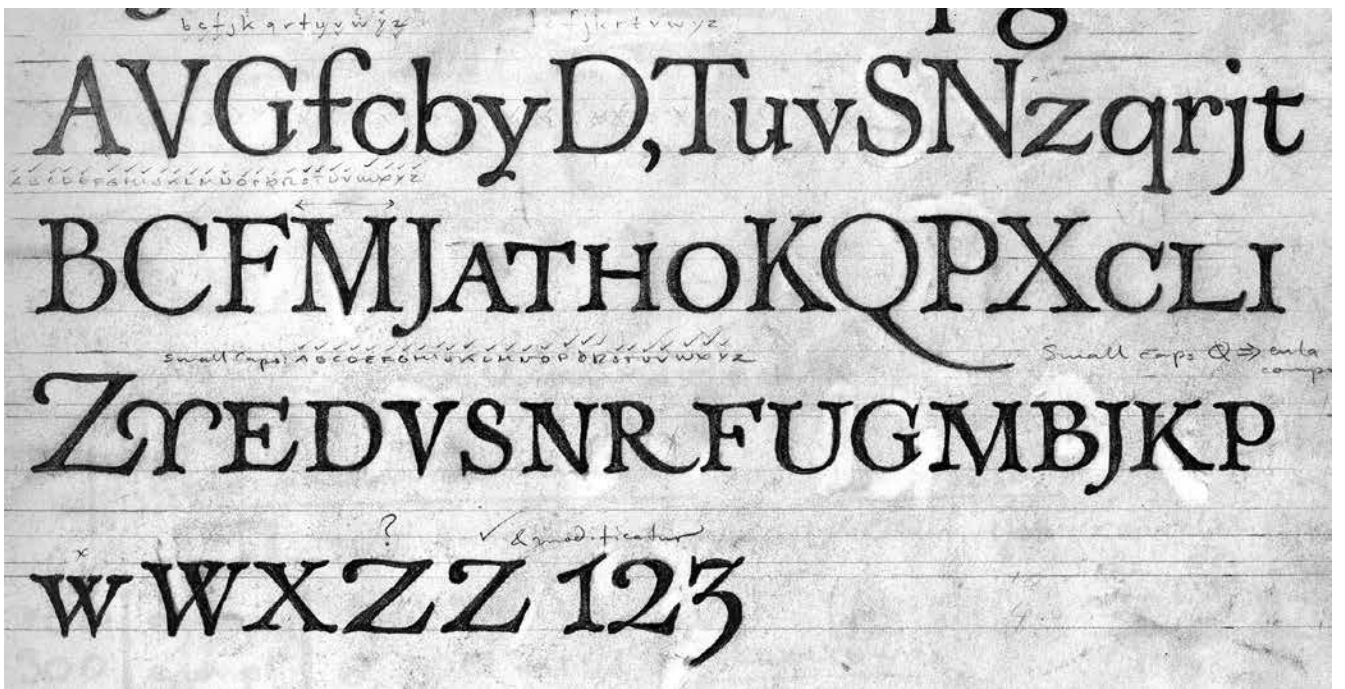
Ha realizado proyectos de diseño, *lettering* e ilustración para cerveza Corona, P&G, McMillan, Pearson Educación, Fondo de Cultura Económica y diversas publicaciones, libros, agencias, editoriales y firmas de diseño.

Meave enseña caligrafía y tipografía en la Universidad Anáhuac e imparte talleres y conferencias en México y el extranjero. Ha recibido cinco premios del Type Directors Club de Nueva York y tres de la AtypI. Algunas de sus tipografías han sido seleccionadas para las bienales Tipos Latinos en 2006, 2008, 2010 y 2012. Phaidon Books, en el libro *Area_2*, publicado en 2009, incluyó a Meave como uno de los cien diseñadores emergentes más importantes hoy en el mundo.

Los invitamos a visitar los sitios electrónicos que muestran otros trabajos del autor.







Dancos Indianos, haxixé marroquino
 Uxé e quapuarana
 E acua menna se pensava em Calcuta

 Sinos de S'epa, mescolada mexicana
 Apes e barbas
 E escava um jeito de chegar a Habituado

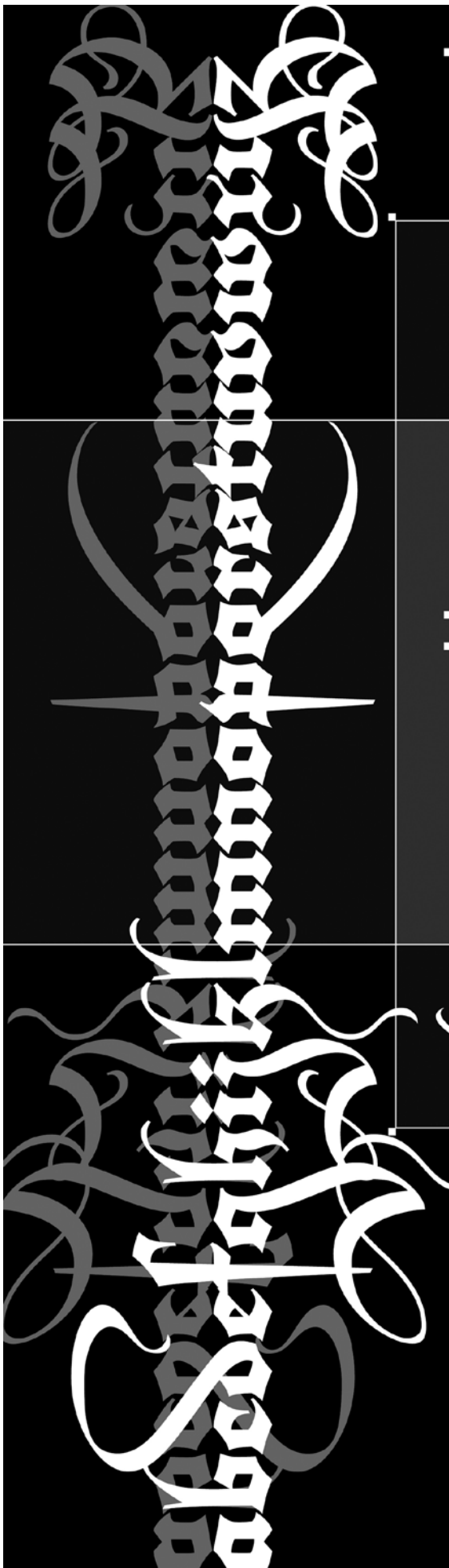
 Sera dos limites
 Oisa de Helano em Siora
 Pausos de uma usja
 Cuitassois
 Qui par de asas

Sera de contral
 Oisa de Helano em Siora
 Pausos de uma usja
 Cuitassois
 Qui par de asas

 A squatter da capina, nichitas e nichinos
 Just because Lixé it
 Pua cavada fora com destino a Amsterdam

 Santa gente boa, tanta vida
 Tanto ser e
 Viarar o mundo sem sair de Porto Alegre

São Paulo
 Habituado



Darha

A B C D E F
G H I J K L
M N O P Q
R S T U V
W X Y Z

Darha is a typeface that blends together the balance of Textura, the voluptuous flow of Fraktur & the elegant uppercase-to-lowercase ratio of Gâtarde. It is a tribute to the powerful blackletter shapes that have not lost their appeal even in these times of minimalism and sans-serif. Letterforms that keep being seen in the streets and popular signage throughout Mexico & Latin America, the context in which Darha was originally inspired.

abcdefghijklmnopqrstuvwxyz
áâãäåää éëèè ìíîï óôõöø ùúûü ñ
æ œ fl fi & & 1234567890
@ # \$ % & € % % | - - - = +
• ! : ; , ; … • “ ” , „ () [] { } ^

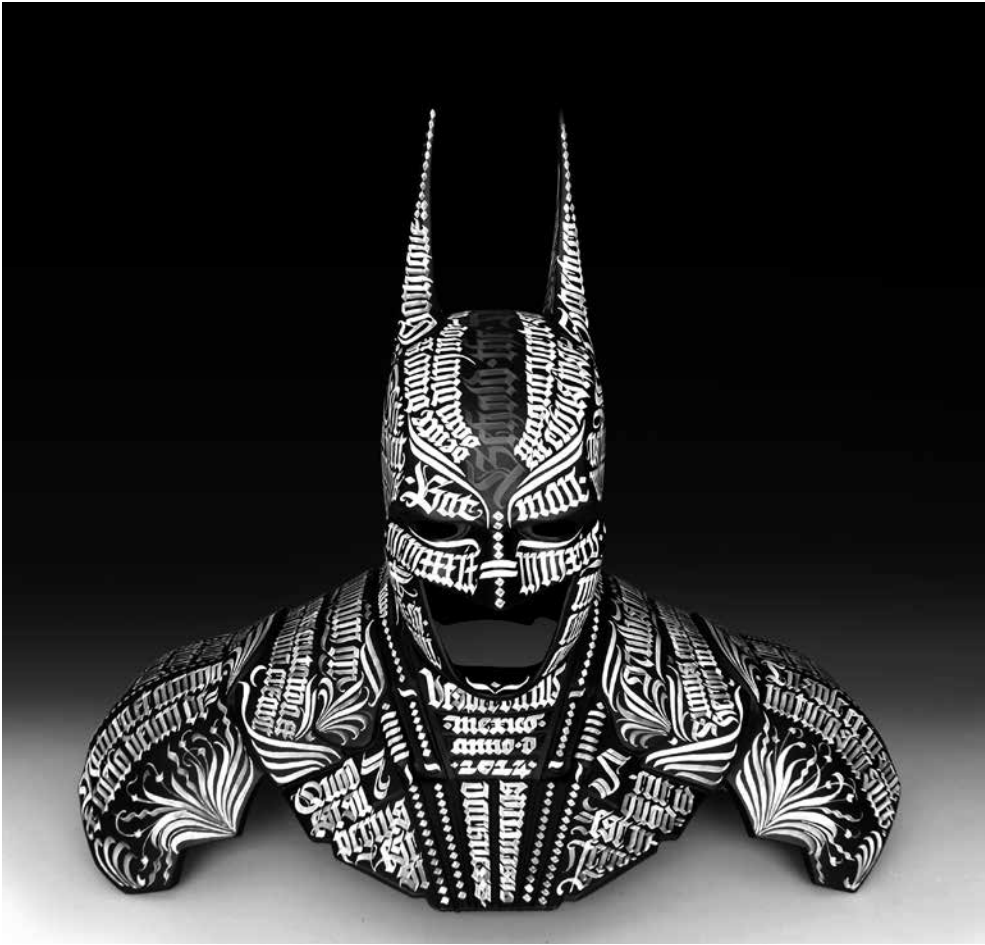
{ Special Calligraphic Characters }

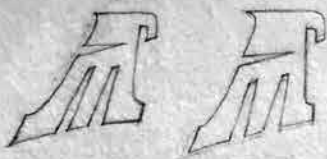
GMW Leave fecit | Mexico 2005

dd gg h i j g l y y | zz

Copyright 2005 by Gabriel Martínez Mesa
& The Type Foundry
Mexico, D.F.
www.fimera.com.mx







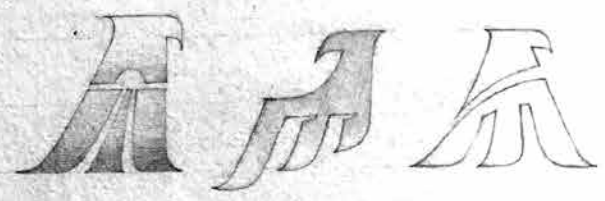
Mexicana shelves
beats em Design Success
Kim Warkent
Abril de 2002

MEXICANA

MEXICANA 

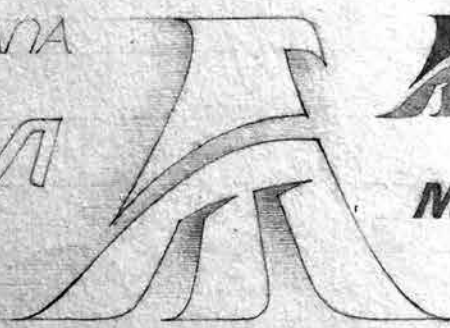


Mexicana shelves



MEXICANA MEXICANA

MEXICANA



MEXICANA



MEXICANA

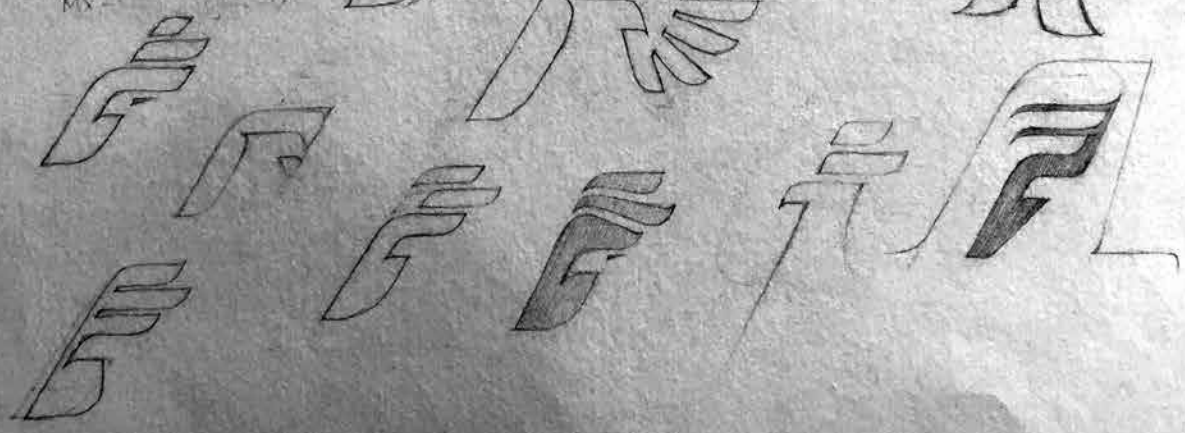
• Better
• Simpler

Try to be more "hand-drawn"
• Bolder and
• Simpler
• Check the angle



Mexicana
Mexicana
Mexicana check

MX



LA TRAVIESA / EL VENTUROSO LIBRO

MUSA

NO

DE

DE LA
TINTA

PRESENTA

DE LOS

BOCETOS
& BALUCINES

DE UN
TAL GM
MEAVE



MEXICO
MEXICO

